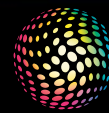


# Nextrema LED



**TRILUX**  
NEUES LICHT.

## Nextrema LED



### **Nextrema: Lichtlösung für das Extreme**

Die Feuchtraumleuchte Nextrema überzeugt selbst unter schwierigsten Bedingungen: Mit zukunftsweisender LED-Technologie, robuster Konzeption und minimalistischem Design wurde sie speziell für den Einsatz in extremen Betriebsumfeldern konzipiert.

**Extrem sicher:** Die Leuchte verbindet eine robuste, schlagzähe Konzeption aus erschütterungsfreien Komponenten mit sofort nutzbarem Licht, das ohne Anlaufzeit, auch bei niedrigen Umgebungstemperaturen von bis  $-25^{\circ}\text{C}$ , verfügbar ist. Die hohe Schutzart IP66, ein verpolungssicherer Anschluss sowie eine Diebstahlsicherung erhöhen die Sicherheit zusätzlich.

**Extrem effizient:** Dank moderner LED-Technologie ist die Feuchtraumleuchte äußerst energieeffizient. Hohe Wirtschaftlichkeit erzielt die Leuchte zudem durch eine schnelle und einfache Plug & Play-Montage.

**Extrem nachhaltig:** Durch eine Lebensdauer von mehr als 50 000 Stunden, die Verwendung von recycelbaren Materialien und einem minimalen, ressourcenschonenden Materialeintrag ist die Leuchte ausgesprochen umweltfreundlich.

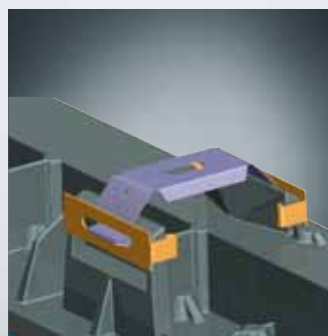
**Extrem innovativ:** Die auf LED-Technologie optimierte Lichtlösung setzt neue Maßstäbe hinsichtlich ihres Preis-Leistungs-Verhältnisses.

Schnellanschluss-System:  
...CS: stirnseitige Anschluss-  
buchse STUCCHI (3-polig)  
Der entsprechende Stecker  
ist Bestandteil des Standard-  
Zubehörs und im Lieferumfang  
enthalten.

Eine Armierung der Befesti-  
gungsclips schützt die Leuchte  
vor Diebstahl.

Die opale Abdeckung aus Polycar-  
bonat sorgt für ein harmonisches,  
gleichmäßig streuendes Licht  
mit einer Farbtemperatur von 5.000 K.  
Die Wanne ist aus äußerst stabi-  
lem Material gefertigt und bietet  
mit ihren abgerundeten Stirnseiten  
eine hohe Schlagfestigkeit von  
6 Joule.

Der hochwertige Aluminium-  
Druckguss-Körper realisiert ein  
perfektes Thermomanagement  
bei minimalem Materialeintrag.



# Baureihe Nextrema LED 4000

## LED Feuchtraumleuchte



SKI IP66 6 Joule 850 °C

### Anwendungsbereiche

Parkhäuser, Kühlhäuser, Industrieanlagen, Fluchttunnel, Waschanlagen sowie Feuchtraumbereiche jeder Art.

### LED-System

Lichtfarbe (nw) neutralweiss. Farbtemperatur 5000 K. Leuchtenlichtstrom 4000 lm. Anschlussleistung 55 Watt. Lebensdauer mindestens 50 000 Stunden. Farbwiedergabeindex RA > 65. Zulässige Umgebungstemperatur -25 °C bis +35 °C.

### Optisches System

Bestehend aus 24 High-Power-LED und opaler, lichtstreuender PC-Abdeckung für besonders gleichmäßige Ausleuchtung.

### Leuchtenkörper

Leuchtenkörper aus Aluminium-Druckguss, graphitgrau lackiert. Robuste Konzeption mit erschütterungsfreien Komponenten. Diebstahlsichere Montage. Schutzart IP 66. Maße in mm (L x B x H): 1043 x 90 x 85.

### Elektrischer Anschluss

...**CS** Schnellanschluss-System STUCCHI mit 3-poliger Anschlussbuchse stirnseitig. Buchsenstecker beiliegend.

...**LV**... Mit integrierter Durchgangsverdrahtung.

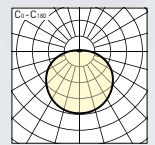
### Elektrische Ausführung

Mit elektronischer Spannungsversorgung für Mindestlebensdauer von 50 000 Betriebsstunden. Aufgrund optimiertem Thermomanagement geeignet für Umgebungstemperaturen von -25 °C bis +35 °C.

...**ET**... Mit elektronischem Transformator.

### Montagearten

Decken- und Wandanbau mit Befestigungsclips und Armierung zur Diebstahlsicherung. Leuchtenabhängung kann mit Hilfe des Triangel-Bügels realisiert werden.

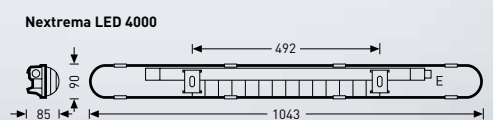


**Nextrema LED 4000**  
UTE: 0,92 G + 0,08 T  
DIN 5040: A30  
CIBSE: BZ5  
NBN L 14-002: BZ5



Bezeichnung	TOC	Elektrische Ausführung ...ET	Lampen/ Leuchtenlichtstrom/ Lichtfarbe	Leistungs- aufnahme W	≈kg
<b>Nextrema LED 4000 nw ...CS</b>	60 722...	...40	LED/4000 lm/nw	55	1,8
<b>Nextrema LED 4000 nw ...+LV CS</b>	60 723...	...40	LED/4000 lm/nw	55	1,9

Im Lieferumfang der Nextrema Feuchtraumleuchte sind enthalten:  
 Stucchi Stecker (3-polig), Diebstahlsicherung (4-teilig), 2 x Montageclip, 2 x Triangelbügel



**TRILUX GmbH & Co. KG**  
Heidestraße · D-59759 Arnsberg  
Postfach 19 60 · D-59753 Arnsberg  
www.trilux.de

**Angebotservice**  
Tel. +49 (0) 29 32.3 01-94 11  
Fax +49 (0) 29 32.3 01-95 11  
angebote@trilux.de

**After Sales Service**  
Tel. +49 (0) 29 32.3 01-94 13  
Fax +49 (0) 29 32.3 01-95 13  
aftersales@trilux.de

**TRILUX Vertrieb GmbH**  
**Vertriebsregion Handel**  
Heidestraße 4  
D-59759 Arnsberg  
Tel. +49 (0) 29 32.3 01-3 44  
Fax +49 (0) 29 32.3 01-4 66  
handel@trilux.de · www.programm23.de

**TRILUX Vertrieb GmbH**  
**Key Account Management**  
Heidestraße 4  
D-59759 Arnsberg  
Tel. +49 (0) 29 32.3 01-5 29  
Fax +49 (0) 29 32.3 01-3 31  
vdka@trilux.de · www.trilux.de

**TRILUX Vertrieb GmbH**  
**Neues Licht im Gesundheitswesen**  
Besselstraße 26 A  
D-68219 Mannheim  
Tel. +49 (0) 80 00.87 45 89  
Fax +49 (0) 29 32.3 01-95 69

## Deutschland

### Für alle Informationen rund ums Licht

Kompetenz-Center und regionale Niederlassungen  
für Innen- und Außenbeleuchtung sowie Medizintechnik

**TRILUX Vertrieb GmbH**  
**Kompetenz-Center Arnsberg**  
Heidestraße 4  
D-59759 Arnsberg · Hüsten  
Tel. +49 (0) 29 32.96 96-0  
Fax +49 (0) 29 32.96 96-20  
kc.arnsberg@trilux.de

TRILUX Vertrieb GmbH  
Niederlassung  
Kompetenz-Center Arnsberg  
Heinrich-Rohlmann-Straße 22  
D-50829 Köln · Ossendorf  
Tel. +49 (0) 2 21.94 53 47-0  
Fax +49 (0) 2 21.94 53 47-20  
kc.arnsberg@trilux.de

**TRILUX Vertrieb GmbH**  
**Kompetenz-Center Hamburg**  
Biedenkamp 5h  
D-21509 Glinde  
Tel. +49 (0) 40.5 30 56 67-0  
Fax +49 (0) 40.5 30 56 67-30  
kc.hamburg@trilux.de

TRILUX Vertrieb GmbH  
Niederlassung  
Kompetenz-Center Hamburg  
Rendsburger Straße 24  
D-30659 Hannover  
Tel. +49 (0) 5 11.9 39 30-0  
Fax +49 (0) 5 11.9 39 30-30  
kc.hamburg@trilux.de

**TRILUX Vertrieb GmbH**  
**Kompetenz-Center Leipzig**  
Walter-Köhn-Straße 4 A  
D-04356 Leipzig  
Tel. +49 (0) 3 41.60 07 67-0  
Fax +49 (0) 3 41.60 07 67-50  
kc.leipzig@trilux.de

TRILUX Vertrieb GmbH  
Niederlassung  
Kompetenz-Center Leipzig  
Walther-Nernst-Straße 1  
D-12489 Berlin  
Tel. +49 (0) 30.75 44 99-0  
Fax +49 (0) 30.75 44 99-50  
kc.leipzig@trilux.de

TRILUX Vertrieb GmbH  
Niederlassung  
Kompetenz-Center Leipzig  
Businesspark EUROCOM  
Lina-Ammon-Straße 3  
D-90471 Nürnberg  
Tel. +49 (0) 911.80 09 25-0  
Fax +49 (0) 911.80 09 25-50  
kc.leipzig@trilux.de

**TRILUX Vertrieb GmbH**  
**Kompetenz-Center Mannheim**  
Besselstraße 26 A  
D-68219 Mannheim  
Tel. +49 (0) 6 21.8 75 90-0  
Fax +49 (0) 6 21.8 75 90-10  
kc.mannheim@trilux.de

**TRILUX Vertrieb GmbH**  
**Kompetenz-Center München**  
Carl-Zeiss-Ring 8-12  
D-85737 Ismaning  
Tel. +49 (0) 89.32 09 87-0  
Fax +49 (0) 89.32 09 87-30  
kc.muenchen@trilux.de

**TRILUX Vertrieb GmbH**  
**Kompetenz-Center Stuttgart**  
Nikolaus-Otto-Straße 29  
D-70771 Leinfelden-Echterdingen  
Tel. +49 (0) 7 11.72 20 78-0  
Fax +49 (0) 7 11.72 20 78-10  
kc.stuttgart@trilux.de

## Österreich

**TRILUX Leuchten GmbH**  
**Kompetenz-Center Wien**  
Modecenterstraße 17  
Business Park Marximum/  
Unit 2/4. OG  
A-1110 Wien  
Tel. +43 (0) 1.8 69 35 38-0  
Fax +43 (0) 1.8 69 35 38-22  
kc.wien@trilux.at

## Schweiz

**TRILUX AG**  
Bodenackerstrasse 1  
CH-8957 Spreitenbach  
Tel. +41 (0) 56.4 19 66 66  
Fax +41 (0) 56.4 19 66 67  
mail@trilux.ch · www.trilux.ch



